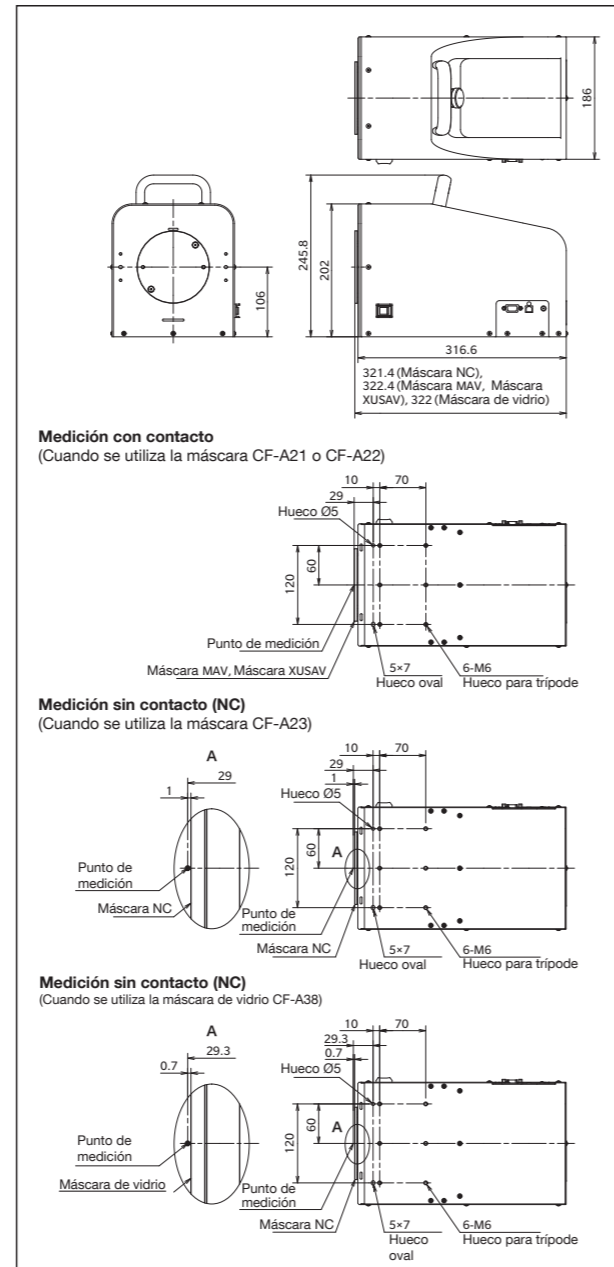


Especificaciones

| Espectrofotómetro CF-300 | |
|--|---|
| Iluminación/ Sistema de visualización | di:8°, de:8° (iluminación difusa: 8° de visión) SCI (componente especular incluido)/SCE (componente especular excluido) conmutable Conforme a JIS Z 8722 condición c, ISO 7724/1 |
| Tamaño de la esfera integradora | ø152 mm |
| Detector | Doble matriz de fotodiodos de silicio de 40 elementos |
| Dispositivo de separación espectral | Rejilla de difracción plana |
| Rango de longitudes de onda | 400 a 700 nm |
| Paso de longitud de onda | 10 nm |
| Rango de medición | 0 a 175%; Resolución de salida/visualización: 0.01% |
| Fuente de luz | LED blanco de alto CRI |
| Área de iluminación | MAV ø11 mm XUSAV 5x7 mm NC/NC de vidrio (Máscaras sin contacto de medición) ø34 mm |
| Área de medición | MAV ø8 mm XUSAV 0.75x1 mm NC/NC de vidrio (Máscaras sin contacto de medición) ø8 mm 0.75x1 mm |
| Distancia de medición | Mediciones de contacto (máscara MAV/XUSAV): 0,0 mm Mediciones sin contacto (máscara NC): 1,0 mm Medición sin contacto (máscara NC de vidrio): 0,7 mm |
| Tiempo de medición | Aprox. 0,1 segundos |
| Intervalo mínimo de medición | Aprox. 0,2 segundos |
| Repetibilidad | Valor de cromaticidad: Desviación estándar dentro de E*ab 0,02 (Cuando las mediciones de contacto MAV/SCI de una placa de calibración blanca se toman 30 veces a intervalos de 1 segundo después de la calibración blanca) |
| Acuerdo entre instrumentos | Dentro de E*ab 0,15 (Basado en mediciones de contacto MAV/SCI de 12 placas de color BCRA Serie II comparadas con valores medidos con un cuerpo maestro en condiciones estándar Konica Minolta) |
| Interfaz | USB 2.0, RS-232C |
| Power/Alimentación | Adaptador AC dedicado (AC 100 a 240 V, 50/60 Hz) |
| Rango de temperatura/ Humedad de funcionamiento | 15 a 30°C, humedad relativa igual o inferior al 80% (a 30°C) sin condensación |
| Rango de temperatura/ Humedad de almacenamiento | 0 a 40°C, humedad relativa igual o inferior al 80% (a 35°C) sin condensación |
| Tamaño (AnxAlxF) | Aprox. 186 x 202 x 317 mm (incluida la altura del asa: 246 mm) |
| Peso | Peso aprox. 7,3 kg |
| Elementos de medición* | En las ventanas del software de gestión del color SpectraMagic NX2, que se vende por separado, se muestran varios sistemas de color, índices y fórmulas de diferencia de color. |

* Para obtener más información sobre los elementos de medición (sistemas de color, índices y fórmulas de diferencia de color), consulte la guía del usuario del software de gestión del color SpectraMagic NX2 que se vende por separado.

Dimensiones (Unidades:mm)



- KONICA MINOLTA, el logotipo y la marca simbólica de Konica Minolta, "Giving Shape to Ideas" y SpectraMagic son marcas registradas o marcas comerciales de Konica Minolta, Inc.
- Las pantallas mostradas son sólo para fines ilustrativos.
- Las especificaciones y el aspecto mostrados están sujetos a cambios sin previo aviso.

PRECAUCIONES DE SEGURIDAD



Para un uso correcto y para su seguridad, asegúrese de leer el manual de instrucciones antes de utilizar el instrumento.

- Conecte siempre el instrumento a la tensión de alimentación especificada. Una conexión incorrecta puede provocar un incendio o una descarga eléctrica.

KONICA MINOLTA, INC.

En España y Portugal:



www.aquateknica.com

ITA AQUATEKNICA, S.A.

C/ Jordi de Sant Jordi 8 acc - 46022 - Valencia - España
96 330 20 13 - 96 330 20 03 - aquateknica@aquateknica.com

Las direcciones y los números de teléfono/fax están sujetos a cambios sin previo aviso. Para obtener la información de contacto más reciente, consulte la página web de las oficinas de KONICA MINOLTA en todo el mundo:

©2018-2022 KONICA MINOLTA, INC.

<https://konicaminolta.com/instruments/network>

9242-AAG2-41 CCLDK 5



ESPECTROFOTÓMETRO CF-300

Capaz de medir áreas de muestras diminutas

Medición sin contacto

Alta velocidad y precisión



The Standard in Measuring Color & Light

Giving Shape to Ideas

Capaz de medir áreas de muestras diminutas

Capaz de medir muestras tan pequeñas como **0,75x1 mm**, el CF-300 puede utilizarse para medir el color de tornillos y manecillas de relojes, piezas diminutas de smartphones y videoconsolas, etc.

El puntero visual facilita la identificación del área de medición, reduciendo eficazmente la probabilidad de errores.



<Beneficios>

- Medición de colores de áreas muy pequeñas como esferas y correas de relojes, piezas de smartphones, monturas de gafas, cremalleras, botones, plumas estilográficas, etc.



Medición sin contacto

Está dotado de una esfera integradora que permite realizar mediciones colorimétricas a una distancia de 1 mm del objeto a medir.

Las mediciones basadas en la esfera integradora hacen que el CF-300 sea intercambiable con los espectrofotómetros generales.

<Beneficios>

- Medición de colores de cosméticos como pintalabios o bases de maquillaje, pinturas u otras muestras que podrían manchar el instrumento durante las mediciones por contacto.



Alta velocidad y precisión

Sólo requiere 0,1 segundos por medida y es capaz de realizar mediciones continuas con un intervalo mínimo de 0,2 segundos.

Puede realizar 5 mediciones por segundo*.

* Para realizar mediciones a alta velocidad, es necesario personalizar el software a las condiciones de línea del cliente.

<Beneficios>

- Mejora la eficacia del control de calidad mediante mediciones sin contacto de alta velocidad en líneas de producción.

Ejemplos de configuración

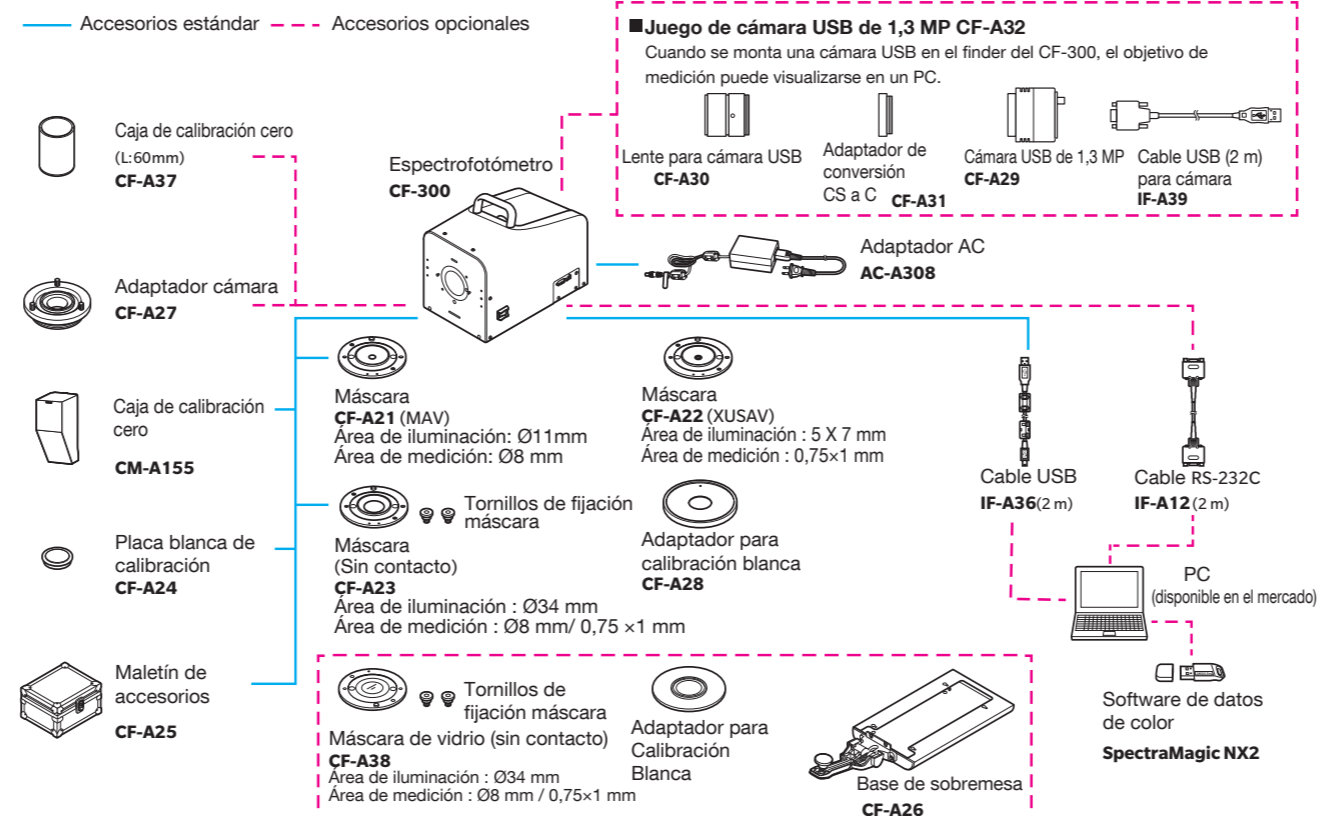


Base de sobremesa

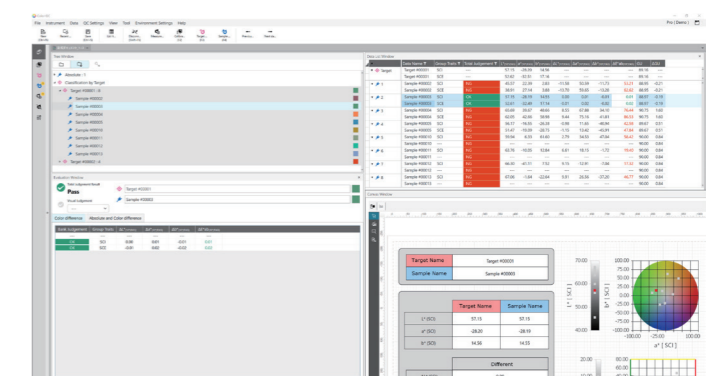


Soporte para área de medida inferior

Diagrama del sistema



(Opción) Software de datos de color SpectraMagic NX2 Pro / Lite



El nuevo Software de Datos de Color SpectraMagic NX2 permite una fácil gestión de los datos de medición, y permite al usuario configurar la pantalla con elementos tales como lista de datos, gráfico espectral, gráfico de diferencia de color, visualización PASA/FALLA, etc.

Sistema Operativo: Windows® 10 Pro 64 bit Versión 1803 o superior, Windows® 11 Pro.
CPU: Intel® Core i5 2.7GHz o superior (recomendado).
Memoria: Al menos 2 GB (se recomiendan 4 GB o más) 20 GB de espacio disponible en el disco duro.
Disco duro: Se requieren al menos 10 GB de espacio disponible en disco en la unidad del sistema (unidad donde está instalado el Sistema operativo (OS) para la base de datos).
Pantalla: Pantalla capaz de mostrar 1.280 x 768 píxeles/16 bits color o superior.
Otro: Puerto USB o de serie necesario para la conexión al instrumento. Puerto USB necesario para la llave de protección si se utiliza. No es necesario para la licencia electrónica.

• Windows® es una marca comercial o una marca registrada de Microsoft Corporation en EE.UU. y otros países.
 • Intel® Core es una marca comercial o una marca registrada de Intel Corporation en EE.UU. y otros países.